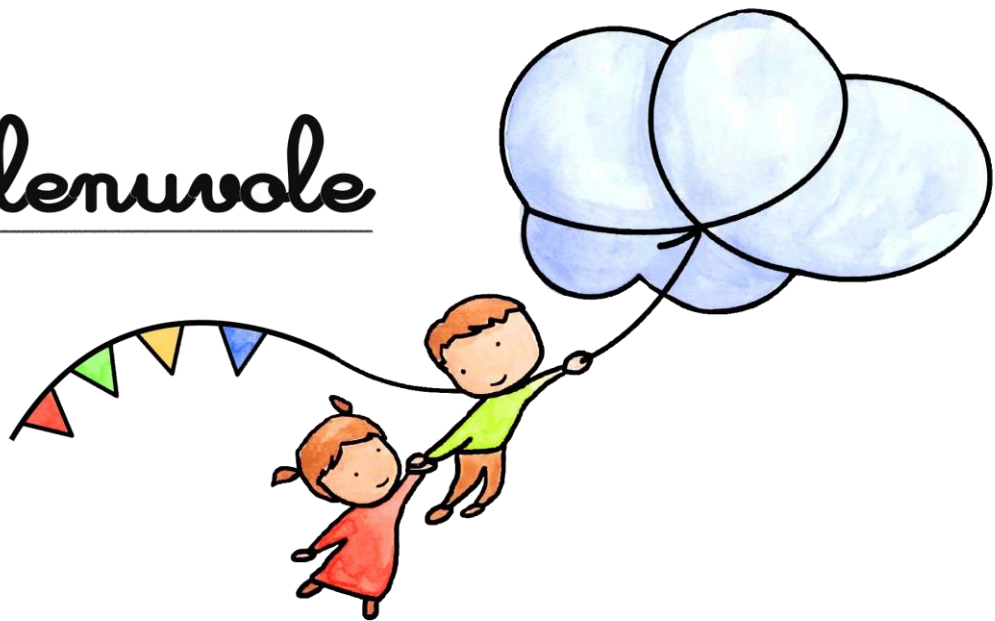
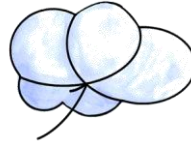


CACCIA AL TESORO

tralenuvole





*In questi tempi di virus Corona
Tralenuvole vi è vicino, come una cara persona.
Tutti in casa dobbiamo restare
e la caccia al tesoro possiamo organizzare...
Una serie di indizi nel seguito vi diamo
luoghi comuni che in casa abbiamo.
Date gli indovinelli ai vostri bambini, uno alla volta
dopo che ogni prova sia stata risolta.
E se volete condividere il tesoro
mandateci video o foto del vostro lavoro!
info@associazionetralenuvole.it – 3703083416, ecco i nostri contatti
un abbraccio e tanti baci a tutti quanti*

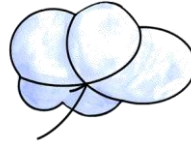
ISTRUZIONI

Stampate tutti i fogli e con le forbici separate i vari indizi dalle prove.
Numerate gli indizi come volete...non c'è un ordine prestabilito, potete decidere di partire dall'indizio del bagno oppure del divano.

Nascondete le prove in ogni nascondiglio (tavolo, sedia, divano, bagno, armadio, porta) ripiegando i vari foglietti e attaccandoli con lo schotch.
Ad esempio una volta che i bambini hanno indovinato l'indizio "divano", troveranno da qualche parte del divano il biglietto con una prova.
Consegnate l'indizio successivo solo dopo esservi accertati che i bambini abbiano superato la prova.

Se formate due squadre dovrete stampare ogni cosa due volte e fare un simbolo colorato dietro ogni foglietto. Ogni squadra dovrà recuperare solo il foglio con il proprio simbolo. Se prende l'altro simbolo, incorre in una penalità (ad es. 1 minuto di silenzio).
Anche le prove non seguono un ordine: potete mettere la prova n. 1 dietro al 3 indizio.
L'ultimo indizio è rigorosamente quello del tesoro che conduce a voi, che avete organizzato.

Prima di cominciare con gli indizi potete riscaldare l'atmosfera con alcuni indovinelli oppure potete decidere di inserirli come prova intermedia.
Se formate due squadre, potete usare gli indovinelli come partenza del gioco e la squadra che risponde a più indovinelli, parte prima con gli indizi.



INDIZI

SI APRE O SI CHIUDE A NOSTRO PIACIMENTO
MENTRE ALTRE VOLTE, SPECIE SE C'È VENTO,
DA SOLA SBATTE, MA NON È UN TAPPETO
AVRAI CERTO CAPITO, NON È MICA UN SEGRETO
IL BIGLIETTO, CHE È FATTO DI CARTA,
LO TROVI NASCOSTO PROPRIO IN UNA....

[PORTA]

LA PROSSIMA COSA CHE INDOVINARE OCCORRE
HA QUATTRO GAMBE PERÒ NON CORRE
NON HA SCHIENA MA UNO SCHIENALE
E SE CADE NON SI FA MALE.
STATE ATTENTI AD OGNI INSIDIA
CHE QUELLA DI CUI PARLO È LA _____
CE N'È UNA POI IN PARTICOLARE
E SOTTO A QUELLA DOVETE CERCARE.

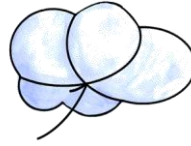
[SEDIA]

HA QUATTRO GAMBE MA NON CAMMINA
È BEN IMBANDITO ANCHE LA MATTINA
TUTTO IL GIORNO TI FA COMPAGNIA
TRA PASTI, COMPITI E MERENDE IN ALLEGRIA

[TAVOLO]

CI VANNO GLI ABITI DI DIVERSI COLORI
SCARPE, ZAINI, BORSELLI E BORSONI
CERTE VOLTE C'È UNA GRAN CONFUSIONE
PUOI NASCORDERCI ANCHE LA RADIO.
HAI CAPITO DI CHI PARLO?
MA SÌ, È L' _____

[ARMADIO]



CI SI STA COMODI, TUTTI IN FAMIGLIA
A GUARDARE LA TV, CHE MERAVIGLIA!
A VOLTE CI SI PERDE IN PISOLINI
O SI LEGGONO LIBRI PER GRANDI PICCINI
SE NON HAI CAPITO È MOLTO STRANO,
STO PARLANDO DEL _____

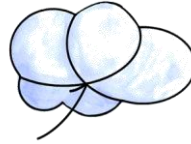
[DIVANO]

IL LUOGO CHE CERCHI È PROPRIO LÌ
LO USI OGNI GIORNO PER FARE _____

[BAGNO]

SIETE ARRIVATI INFINE AL TESORO
CHE NON È CERTO UN LINGOTTO D'ORO
MA NON C'È BISOGNO CHE VE LO DICA
CHE È RIMASTA UN'ULTIMA FATICA
UN'ULTIMA RIMA DOVRETE INDOVINARE
COSICCHÉ IL TESORO POTRETE GUSTARE
CHI È LA DONNA PIÙ DOLCE DELLA TERRA
ARGUTA, SIMPATICA E MOLTO MOLTO BELLA?
INSOMMA L'AUTRICE DI QUESTI VERSI
CHE VI HA RIFILATO...TRUCCHETTI PERVERSI!

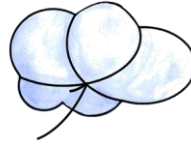
[MAMMA / NONNA che distribuiscono caramelle!]



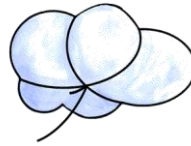
INDOVINELLI

Potete cominciare riscaldando l'atmosfera con un po' di indovinelli.

1. I NOMI DEI SETTE NANNI (PISOLO BRONTOLO EOLO CUCCIOLO DOTTO GONGOLO MAMMOMOLO)
2. COME SI CHIAMA L'AMICA DEL PADRE DI NEMO? (DORI)
3. DI CHI S'INNAMORA CIUCHINO NELLA STORIA DI SHREK? (DRAGO)
4. QUANTI SONO E COME SI CHIAMAMNO I TELETABIS? (DIXI TINKIWINKI LALA POO)
5. COME SI CHIAMA IL BIANCO DELL'UOVO? (ALBUME)
6. COME SI CHIAMANO I RE MAGI? (BALDASSARRE MELCHIORRE GASPARRE)
7. I QUATTRO PROTAGONISTI DEL MADAGASCAR BARCANO SU UN'ISOLA, CHI LI SALVA DALLA LORO SVENTURA? (PINGUINI)
8. COME SI CHIAMAVA IL PAPA PRIMA DI "PAPA FRANCESCO"? (BENEDETTO XXVI)
9. NEL FILM SPIDERMAN, COSA SIGNIFICA "SPIDER" IN INGLESE?
10. QUALE FIUME ATTRAVERSA ROMA? (TEVERE)
- 11.5 CITTA' CHE INIZIANO CON LA LETTERE L
12. DOVE SI TROVANO LE PIRAMIDI?
(EGITTO)
13. HA LE ALI MA NONO LE PIUME VOLA NELL'ARIA MA NON CINGUETTA CHIE E'?
(AEREO)
14. SONO PICCINA E HO I CORNETTI
CORTI CORTI FACCIO I PASSETTI
NONO CONOSCO MAI LA FRETTA
CON ME PORTO SEMPRE LA CASSETTA.
INDOVINA CHI SONO???? (LUMACA)
15. ALTO LA' BAMBINO MIO PERCHE' ROSSO SONO IO
QUANDO GIALLO MI VEDRAI
PER UN PO' TI FERMERAI
QUANDO VERDE AL FIN SARO'
IO PASSAR TI LASCERO'
COSE'? (IL SEMAFORO)
16. ALLA TEMPERATURA DI 0 GRADI L'ACQUA DIVENTA... (GHIACCIO)
17. COME SI CHIAMA IL SANGUE DELLE PIANTE? (CLOROFILLA)
18. IL CARBURANTE DEL CORPO UMANO... (OSSIGENO)



19. ANIMALI BIPEDI SONO QUELLI CON... (DUE GAMBE)
20. IL PADRE DEL MULO È L'ASINO O IL CAVALLO? (ASINO)
21. QUAL È IL PIANETA PIÙ LONTANO DEL SISTEMA SOLARE? (PLUTONE)
22. CHE ANIMALE È SPONGEBOB? (SPUGNA MARINA)
23. COME SI CHIAMANO LE SORELLASTRE DI CENERENTOLA? (GENOVEFFA E ANASTASIA)
24. COME SI CHIAMA LA REGINA CATTIVA DELLA "BELLA ADDORMENTATA"? (MALEFICA)
25. QUANTE SONO IN TUTTO LE DITA DI 5 PIEDI E DI 5 MANI? 50
26. LA QUERCIA CHE FRUTTO DÀ LA GHIANDA
27. A CHE ANIMALE CORRISPONDE IL SEGNO DEL CANCRO? (GRANCHIO)
28. COME SI CHIAMA QUEL GIOCO CHE QUANDO LO LANCI TORNA SEMPRE INDIETRO?
(BOOMERANG)
29. COME SI CHIAMAVA LA SPADA MAGICA SECONDO LA LEGGENDA DI RE ARTÙ CHE
NESSUNO RIUSCIVA A TOGLIERE DALLA ROCCIA? (EXCALIBUR)
30. QUAL È IL CANE PIÙ PICCOLO DEL MONDO? (CHIHUAHUA)
31. QUAL È IL DESERTO PIÙ VASTO DI TUTTO IL MONDO ? (SAHARA)
32. QUALE ANIMALE HA DUE DENTI ENORMI DAVANTI AL MUSO? (CASTORO)



PROVE

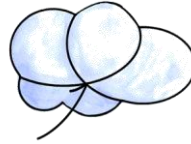
Prova 1.

RISOLVI IL CRUCIVERBA

1 2 3 4 5 6 7 8 9 10 11 12

1 2 3 4 5 6 7 8 9 10 11 12

**ELICOTTERO - BICICLETTA - MOTO
TRENO - NAVE - MONOPATTINO**



Prova n. 2

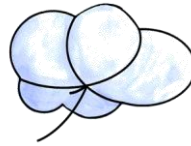
SCRIVI ALMENO 20 PAROLE CHE INIZIANO CON LA LETTERA S

_____	_____
_____	_____
_____	_____
_____	_____
_____	_____
_____	_____
_____	_____
_____	_____
_____	_____
_____	_____
_____	_____
_____	_____

Prova n. 3

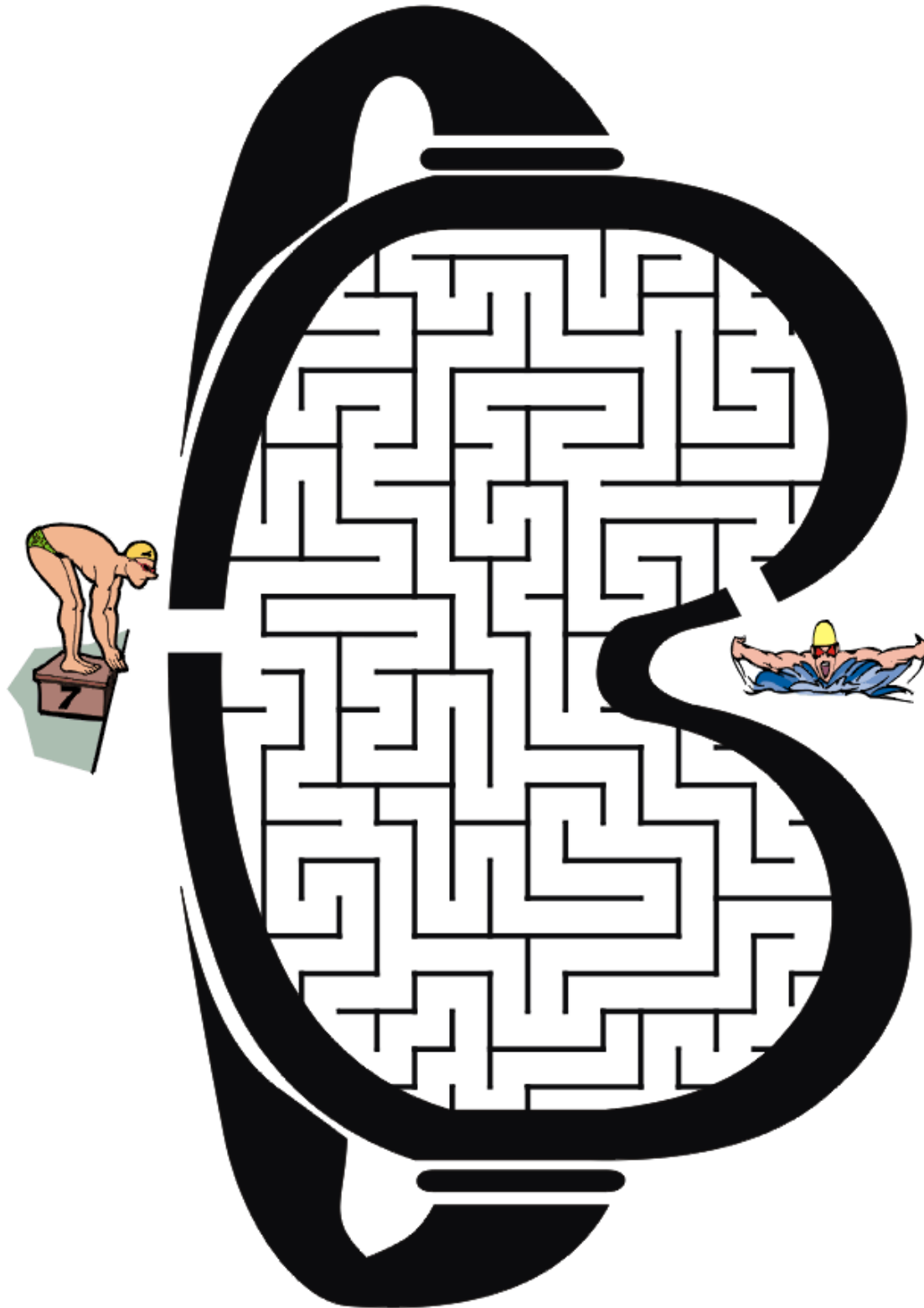
Se questa prova vorrete superare
La filastrocca dovrete imparare

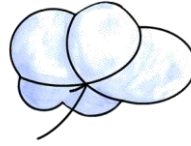
**QUESTA È LA FILASTROCCA DI ORESTE IL CAPRONE
CHE ERA DAVVERO UN GRANDE MANGIONE
AL RISTORANTE QUELLA STRANA CREATURA,
MANGIÒ PIÙ DI UN CHILO DI SPAZZATURA
E ALLA FINE, INVECE DELLA CIOCCOLATA,
VOLLE UNA TORTA DI BUCCIA DI PATATA!**



Prova n. 4

Dal labirinto devi uscire se la caccia al tesoro vuoi finire!





Prova n. 5

La prova di lingua dovrete affrontare
Ed il tesoro...così meritare!

PER UN BAMBINO INGLESE

IL ROSSO È _____

IL GIALLO È _____

IL MARRONE È _____

IL NERO È _____

IL BIANCO È _____

QUANDO È FELICE SI SENTE _____

Prova n. 6

ORA SCEGLI LA BASE DI UNA CANZONE
CHE CONOSCI E CANTALA A GRAN VOCE
MA STA ATTENTO...

NEL MOMENTO DEL SILENZIO TU DOVRAI CONTINUARE A CANTARE
E QUANDO LA VOCE RICOMPARE A TEMPO DOVRAI ANDARE!
FINCHÉ NON LA CANTI ALLA PERFEZIONE
NON POTRAI ACCEDERE ALLA NUOVA STAZIONE!